

فروری 2022 ورژن

کوویڈ-19 کے لیے گھر پر قرنطینہ سے متعلق نگہداشت کے رہنما خطوط

زیادہ کثافت والے، شہری، ایشائی تناظر کے لیے۔



GX FOUNDATION
共享基金會



GX FOUNDATION
共享基金會



GX FOUNDATION
共享基金會



کوویڈ-19 کے لیے گھر پر
قرنطینہ سے متعلق نگہداشت
کے رہنما خطوط

کوویڈ-19 کے لیے گھر پر
قرنطینہ سے متعلق نگہداشت
کے رہنما خطوط



یادداشت

ان رہنما خطوط کا ہدف وہ افراد ہیں جو ہلکے علامات کے ساتھ کوویڈ-19 کے مشتبہ معاملات (کیسز) ہیں اور گھر پر قرنطینہ میں ہیں (جیسے کہ، "قرنطینہ کرنے والا شخص")۔ ہوسکتا ہے یہ افراد کوویڈ-19 کی جانچوں یا زیرالتوا نتائج کا بھی انتظار کر رہے ہوں۔

کوویڈ-19 کے ایسے مشتبہ معاملات یا تصدیق شدہ مریض جنہیں **سانس لینے میں دشواری** ہو یا **دماغی صورتحال میں تبدیلی** ہو انہیں فوری طور پر طبی مدد طلب کرنی چاہیئے۔

حوالہ جات

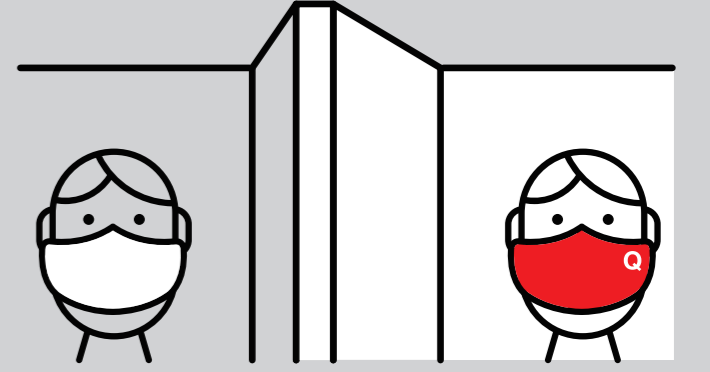
1. WHO, Coronavirus disease (COVID-19): Home care for families and caregivers, <https://www.who.int/news-room/questions-and-answers/item/coronavirus-disease-covid-19-home-care-for-families-and-caregivers>
2. WHO, Home care for patients with suspected or confirmed COVID-19 and management of their contacts, [https://www.who.int/publications/i/item/home-care-for-patients-with-suspected-novel-coronavirus-\(ncov\)-infection-presenting-with-mild-symptoms-and-management-of-contacts](https://www.who.int/publications/i/item/home-care-for-patients-with-suspected-novel-coronavirus-(ncov)-infection-presenting-with-mild-symptoms-and-management-of-contacts)
3. China CDC, (Updated version) Guidelines from China CDC: How to conduct home quarantine for suspected COVID-19 cases? (Section on home quarantine), https://www.chinacdc.cn/jkzt/crb/-zl/szkb_11803/jszl_2275/202002/t20200210_212421.html

اعلان دستبرداری

اس کتابچہ کے حوالہ جات میں زیادہ کثافت والے، شہری، ایشائی تناظر کے لیے مربوط سفارشات ہیں۔ رہنما خطوط کی تفصیلات مقامی تناظر کے لحاظ سے مختلف ہوسکتی ہیں۔ مزید تفصیلات کے لیے افراد اصل حوالہ جات ملاحظہ کرسکتے ہیں۔ (اپ ڈیٹ شدہ: فروری 2022)

کوویڈ-19 کے لیے گھر پر قرنطینہ سے متعلق نگہداشت کے رہنما خطوط زیادہ کثافت والے، شہری، ایشیائی تناظر کے لیے۔

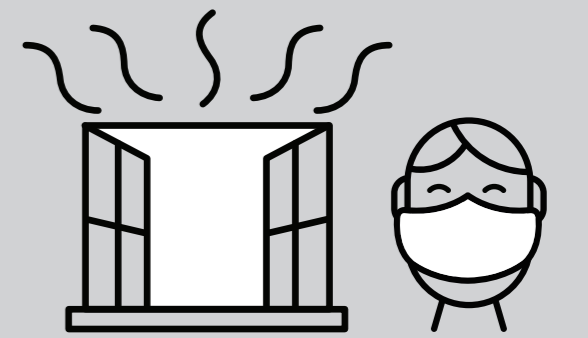
قیام کے مکانی انتظامات



اگر ممکن ہو تو، قرنطینہ کرنے والے شخص کو اچھی طرح ہوا دار **واحد کمرہ** (کھلی ہوئی کھڑکیوں والے) میں رکھیں۔ کسی بھی ملاقات کی اجازت نہیں ہونی چاہیے۔ قرنطینہ والے فرد کو جتنا زیادہ ممکن ہو سکے **سرجیکل ماسک** پہننا چاہیے۔

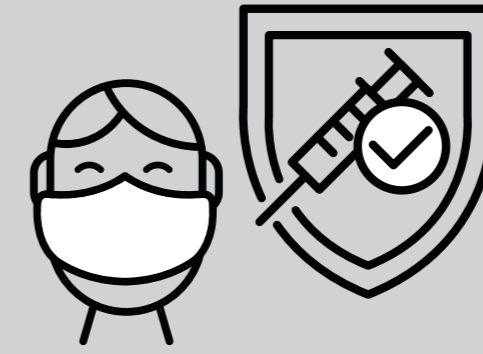


گھرانے کے دیگر افراد کو **مختلف کمرہ** میں قیام کرنا چاہیے۔ علیحدہ کمرہ دستیاب نہ ہونے پر، قرنطینہ کرنے والے شخص کے ساتھ اسی بستر کا اشتراک نہ کریں اور کم سے کم **1 میٹر** یا جتنی زیادہ ممکن ہو دوری بنانے کی کوشش کریں۔



قرنطینہ کرنے والے شخص کے ذریعہ **مشترکہ جگہوں** (جیسے باورچی خانہ، غسل خانہ) کا استعمال محدود کر دیں اور یہ یقینی بنائیں کہ یہ جگہیں اچھی طرح ہوا دار ہو۔

دیکھ بھال کے انتظامات

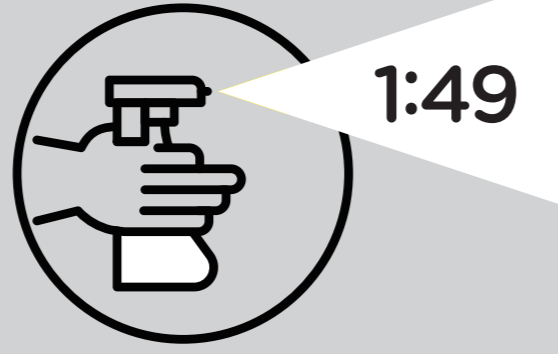


گھرانے کے کسی ایسے فرد کو بنیادی نگرانی مقرر کریں جو **ٹیکہ لے چکے ہوں اور جنہیں کوئی دائمی بیماری نہ ہو**۔ اگر نگرانی قرنطینہ کرنے والے شخص کے ساتھ اسی کمرے میں رہتے ہیں تو، انہیں ایسا **سرجیکل ماسک پہننا چاہیے** جس سے ناک اور منہ مکمل طور پر ڈھک جائے۔ استعمال کے دوران یا اس کے بعد ماسک کو چھونے سے گریز کریں۔ اگر ماسک رطوبتوں سے گیلا یا گندہ ہو جاتا ہے تو، **اسے فوری طور پر تبدیل کریں**۔ استعمال کے بعد **ماسک کو مناسب طریقہ سے ضائع کر دیں**۔



خصوصی طور پر قرنطینہ کرنے والے شخص اور اس کے آس پاس کے رابطے میں آنے پر ہاتھوں کو پانی اور صابن سے کم سے کم **20 سیکنڈوں تک** کثرت سے دھوئیں اور ہاتھوں کو قابل ضیاع کاغذی **تولیے سے خشک کریں**۔ اس کے علاوہ کھانا تیار کرنے پہلے اور بعد میں، کھانے سے پہلے، اور ٹوائلٹ استعمال کرنے کے بعد بھی دھوئیں۔

صفائی سے متعلق ہدایات



گھریلو ماحول، باتھ روم، ٹوائلٹ اور کثرت سے چھوئی جانے والی سطحوں کی روزانہ صفائی کرنے کے لیے **1:49 پانی ملا کر ہلکا کیا ہوا بلیچ سلوشن** استعمال کریں۔ قرنطینہ کرنے والے شخص کے ذریعہ استعمال کرنے کے بعد باتھ روم اور ٹوائلٹ کی صفائی کریں۔ ٹوائلٹ کو فلش کرنے سے پہلے پانی ملا کر ہلکا کیے ہوئے بلیچ سلوشن کو انڈیل دیں۔



قرنطینہ کرنے والے شخص کے میز کے برتن، کپڑے، تولیے اور بستر کی چادروں کو دھونے کے لیے **معمول کے لانڈری صابن یا ڈٹرجنٹ** کا استعمال کریں۔ اگر حالات اجازت دے تو، **60°C** یا زیادہ پر مشین سے دھلائی کریں اور اچھی طرح سکھائیں۔

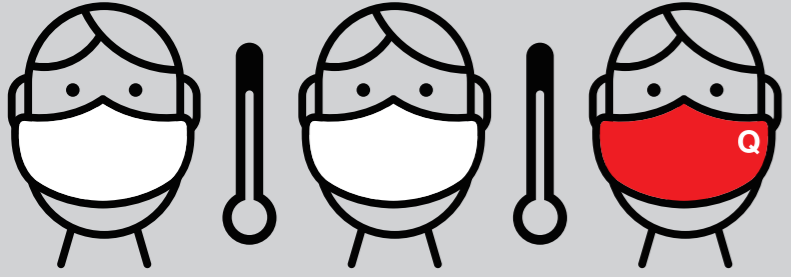


براہ راست جسمانی سیال کے رابطے میں آنے سے بچیں، جس میں دہانی یا تنفسی رطوبتیں، اور پاخانہ شامل ہے۔ دہانی یا تنفسی نگہداشت فراہم کرتے یا پاخانہ، پیشاب، یا دیگر خارج شدہ مادے کو نمٹانے وقت قابل ضیاع دستاں اور ماسک استعمال کریں۔ دستاں اور ماسک پہننے سے پہلے اور انہیں ہٹانے کے بعد ہاتھوں کو دھوئیں، اور فضلے کو مختص ڈھکن لگے ہوئے کوڑے دان میں ضائع کریں۔

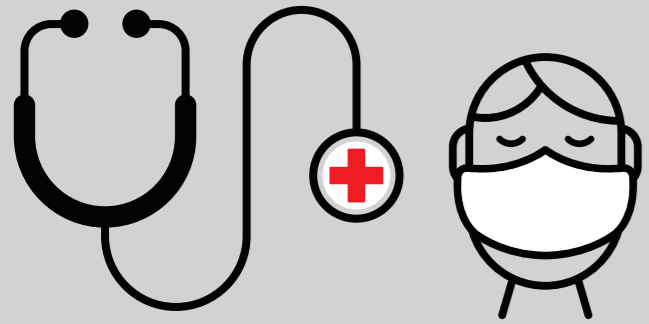


قرنطینہ کرنے والے شخص کے **ساتھ میں کھانے یا میز کے برتن، ٹوتھ پیسٹ، ٹوتھ برش، تولیے، یا بستر کی چادروں کے اشتراک سے** پرہیز کریں۔

گھرانے کے ممبران پر نظر رکھنا



چونکہ قرنطینہ والے شخص کے گھر کے سبھی ممبران **خطرے کی زد والے افراد** خیال کیے جاتے ہیں، انہیں روزانہ اپنے جسمانی درجہ حرارت اور صحت کی صورتحال پر نظر رکھنی چاہیے۔



اگر درج ذیل علامات ظاہر ہوتے ہیں تو گھرانے کے ممبر کو حسب مناسب صحت سے متعلق حکام کو اطلاع دینی اور **طبی مدد طلب کرنی** اور **کوویڈ-19 کی جانچ کروانی چاہیے** :

- بخار
- اسہال
- گلے میں خراش
- کھانسی
- ذائقہ اور بو محسوس نہ ہونا

اگر ممکن ہو تو انہیں **سرجیکل ماسک پہننا** چاہیے اور **عوامی نقل و حمل سے گریز کرنا چاہیے**۔